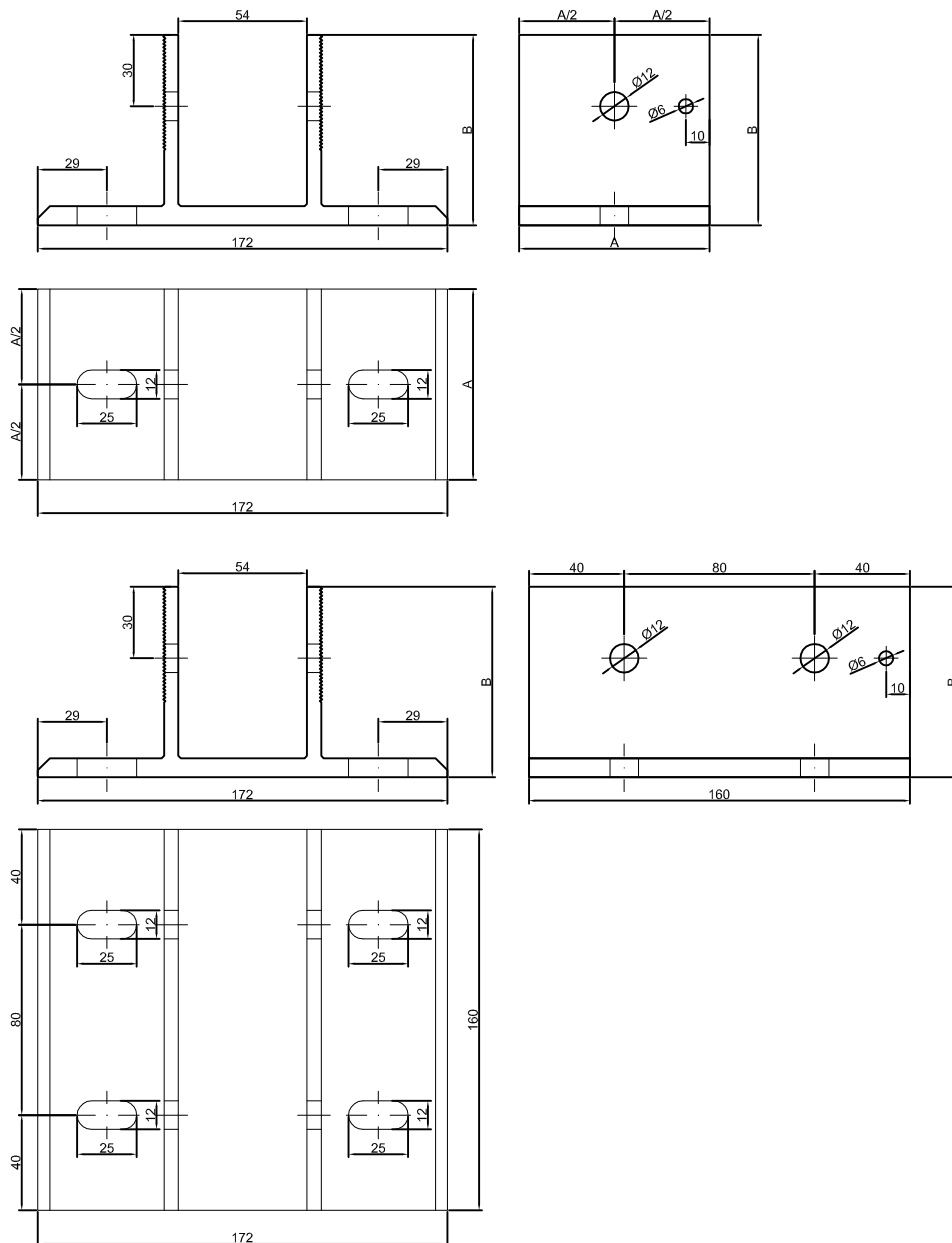


Konsola UKF



KONSOLA	A	B
ABP1	80	80
ABP2	100	80
ABP3	120	80
ABP4	140	80
ABP6	80	100
ABP7	100	100
ABP8	120	100
ABP9	140	100
ABP11	80	120
ABP12	100	120
ABP13	120	120
ABP14	140	120
ABP16	80	140
ABP17	100	140
ABP18	120	140
ABP19	140	140
ABP21	80	160
ABP22	100	160
ABP23	120	160
ABP24	140	160

KONSOLA	B
ABP5	80
ABP10	100
ABP15	120
ABP20	140
ABP25	160

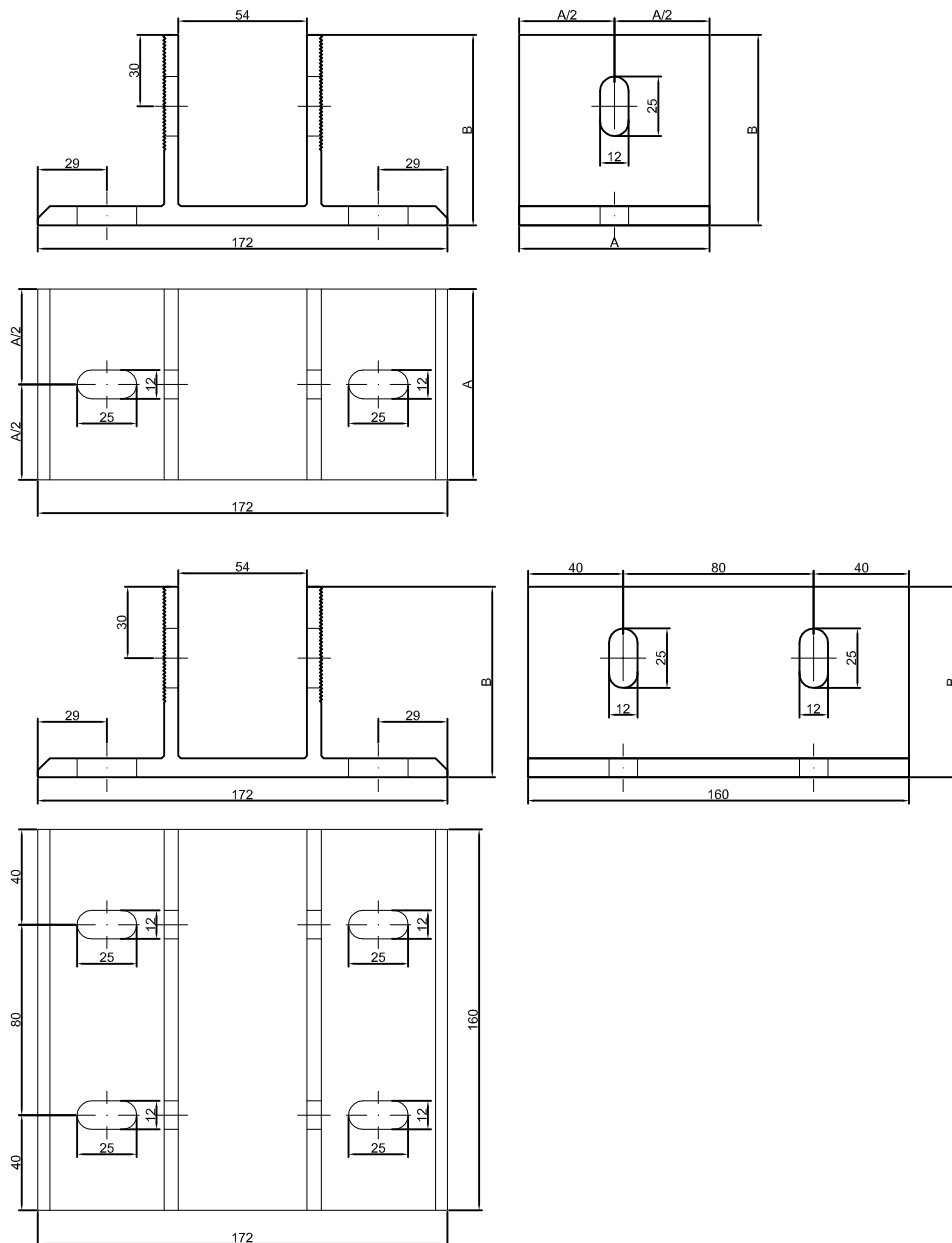
Tłoczone konsoly aluminiowe przeznaczone są do mocowania fasad aluminiowo-szklanych. Są wykonywane z tłoczonego aluminium EN AW6063T66, gdzie grubość podstawy wynosi 8mm, zaś ramion 6mm. Klasa wykonania konsoli przyjęta na podstawie PN-EN1090 : klasa EXC2. Wymagania dotyczące wykonania konstrukcji aluminiowej zgodnie z PN-EN1090-1, PN-EN1090-3. Klasa ogniowa wyrobu przyjęta na podstawie PN-EN 13501-1:2019-02: klasa A1, materiał niepalny, brak rozgorzenia, min. wartość ciepła spalania.

Konsoly mają kształt dwuteowy dzięki czemu umożliwiają montaż słupów fasadowych. Wszystkie konsoly posiadają w podstawie otwory podłużne (fasolowe) o wymiarach 25x12mm. W zależności od typu konsoli, w ramionach występują otwory o średnicy 12mm lub otwory podłużne (fasolowe) o wymiarach 25x12mm. Konsoly są produkowane jako element konstrukcji nośnej i mogą występować jako konsola lub zestaw składający się z konsoli oraz łącznika mechanicznego ze stali nierdzewnej A2. Konsoly montowane są do stropu budynku za pomocą stalowych kotew (lub innych kotew odpowiednich do rodzaju stropu). Minimalne wymagania dotyczące zastosowanego podłoża: Beton klasy C20/25.

Aluminiowe konsoly zostały zaszeregowane w poszczególnych grupach (rodzinach) wyrobów zostały podzielone na następujące typy:

Konsoly ABP1-25 stałe, Konsoly ABP26-50 suwliwe, Konsoly ABP51-75 suwliwe.

Konsola UKL



KONSOLA	A	B
ABP26	80	80
ABP27	100	80
ABP28	120	80
ABP29	140	80
ABP31	80	100
ABP32	100	100
ABP33	120	100
ABP34	140	100
ABP36	80	120
ABP37	100	120
ABP38	120	120
ABP39	140	120
ABP41	80	140
ABP42	100	140
ABP43	120	140
ABP44	140	140
ABP46	80	160
ABP47	100	160
ABP48	120	160
ABP49	140	160

KONSOLA	B
ABP30	80
ABP35	100
ABP40	120
ABP45	140
ABP50	160

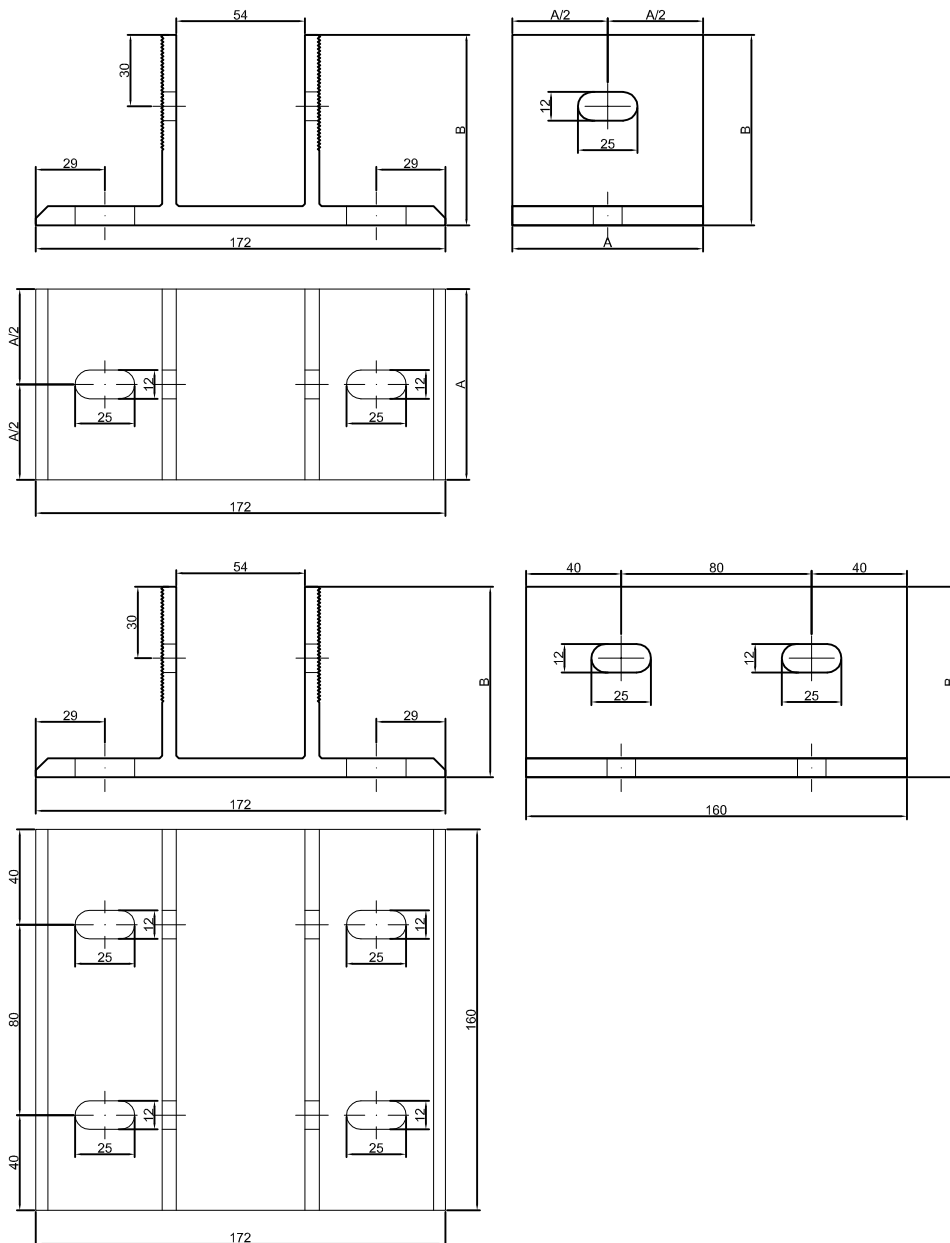
Tłoczone konsoly aluminiowe przeznaczone są do mocowania fasad aluminiowo-szklanych. Są wykonywane z tłoczonego aluminium EN AW6063T66, gdzie grubość podstawy wynosi 8mm, zaś ramion 6mm. Klasa wykonania konsoli przyjęta na podstawie PN-EN1090 : klasa EXC2. Wymagania dotyczące wykonania konstrukcji aluminiowej zgodnie z PN-EN1090-1, PN-EN1090-3. Klasa ogniowa wyrobu przyjęta na podstawie PN-EN 13501-1:2019-02: klasa A1, materiał niepalny, brak rozgorzenia, min. wartość ciepła spalania.

Konsoly mają kształt dwuteowy dzięki czemu umożliwiają montaż słupów fasadowych. Wszystkie konsoly posiadają w podstawie otwory podłużne (fasolowe) o wymiarach 25x12mm. W zależności od typu konsoli, w ramionach występują otwory o średnicy 12mm lub otwory podłużne (fasolowe) o wymiarach 25x12mm. Konsoly są produkowane jako element konstrukcji nośnej i mogą występować jako konsola lub zestaw składający się z konsoli oraz łącznika mechanicznego ze stali nierdzewnej A2. Konsoly montowane są do stropu budynku za pomocą stalowych kotew (lub innych kotew odpowiednich do rodzaju stropu). Minimalne wymagania dotyczące zastosowanego podłoża: Beton klasy C20/25.

Aluminiowe konsoly zostały zaszeregowane w poszczególnych grupach (rodzinach) wyrobów zostały podzielone na następujące typy:

Konsoly ABP1-25 stałe, Konsoly ABP26-50 suwliwe, Konsoly ABP51-75 suwliwe.

Konsola UKS



KONSOLA	A	B
ABP51	80	80
ABP52	100	80
ABP53	120	80
ABP54	140	80
ABP56	80	100
ABP57	100	100
ABP58	120	100
ABP59	140	100
ABP61	80	120
ABP62	100	120
ABP63	120	120
ABP64	140	120
ABP66	80	140
ABP67	100	140
ABP68	120	140
ABP69	140	140
ABP71	80	160
ABP72	100	160
ABP73	120	160
ABP74	140	160

KONSOLA	B
ABP55	80
ABP60	100
ABP65	120
ABP70	140
ABP75	160

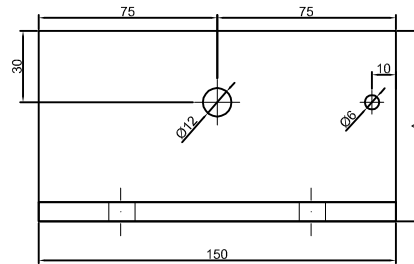
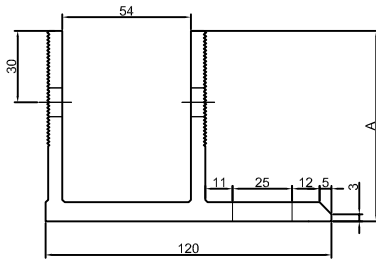
Tłoczone konsoly aluminiowe przeznaczone są do mocowania fasad aluminiowo-szklanych. Są wykonywane z tłoczonego aluminium EN AW6063T66, gdzie grubość podstawy wynosi 8mm, zaś ramion 6mm. Klasa wykonania konsoli przyjęta na podstawie PN-EN1090 : klasa EXC2. Wymagania dotyczące wykonania konstrukcji aluminiowej zgodnie z PN-EN1090-1, PN-EN1090-3. Klasa ogniowa wyrobu przyjęta na podstawie PN-EN 13501-1:2019-02: klasa A1, materiał niepalny, brak rozgorzenia, min. wartość ciepła spalania.

Konsoly mają kształt dwuteowy dzięki czemu umożliwiają montaż słupów fasadowych. Wszystkie konsoly posiadają w podstawie otwory podłużne (fasolowe) o wymiarach 25x12mm. W zależności od typu konsoli, w ramionach występują otwory o średnicy 12mm lub otwory podłużne (fasolowe) o wymiarach 25x12mm. Konsoly są produkowane jako element konstrukcji nośnej i mogą występować jako konsola lub zestaw składający się z konsoli oraz łącznika mechanicznego ze stali nierdzewnej A2. Konsoly montowane są do stropu budynku za pomocą stalowych kotew (lub innych kotew odpowiednich do rodzaju stropu). Minimalne wymagania dotyczące zastosowanego podłoża: Beton klasy C20/25.

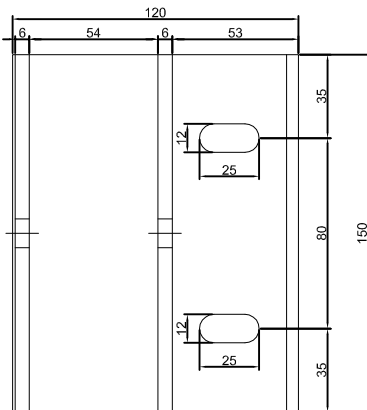
Aluminiowe konsoly zostały zaszeregowane w poszczególnych grupach (rodzinach) wyrobów zostały podzielone na następujące typy:

Konsoly ABP1-25 stałe, Konsoly ABP26-50 suwliwe, Konsoly ABP51-75 suwliwe.

Konsola UKFN



KONSOLA	A
ABN1	80
ABN2	100
ABN3	120
ABN4	140
ABN5	160



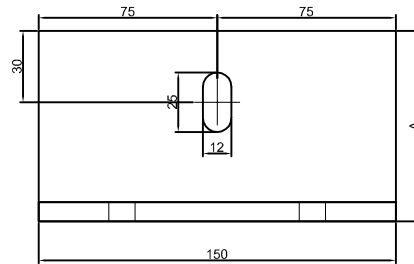
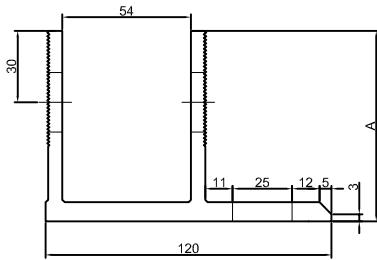
Tłoczone konsole aluminiowe przeznaczone są do mocowania fasad aluminiowo-szklanych. Są wykonywane z tłoczonego aluminium EN AW6063T66, gdzie grubość podstawy wynosi 8mm, zaś ramion 6mm. Klasa wykonania konsoli przyjęta na podstawie PN-EN1090 : klasa EXC2. Wymagania dotyczące wykonania konstrukcji aluminiowej zgodnie z PN-EN1090-1, PN-EN1090-3. Klasa ogniowa wyrobu przyjęta na podstawie PN-EN 13501-1:2019-02: klasa A1, materiał niepalny, brak rozgorzenia, min. wartość ciepła spalania.

Konsole mają kształt litery F dzięki czemu umożliwiają montaż słupów fasadowych. Wszystkie konsole posiadają w podstawie otwory podłużne (fasolowe) o wymiarach 25x12mm. W zależności od typu konsoli, w ramionach występują otwory o średnicy 12mm lub otwory podłużne (fasolowe) o wymiarach 25x12mm. Konsole są produkowane jako element konstrukcji nośnej i mogą występować jako konsola lub zestaw składający się z konsoli oraz łącznika mechanicznego ze stali nierdzewnej A2. Konsole montowane są do stropu budynku za pomocą stalowych kotew (lub innych kotew odpowiednich do rodzaju stropu). Minimalne wymagania dotyczące zastosowanego podłoża: Beton klasy C20/25.

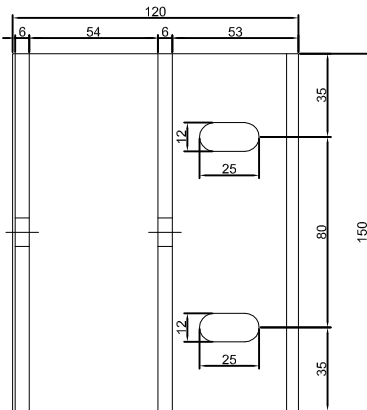
Aluminiowe konsole zostały zaszeregowane w poszczególnych grupach (rodzinach) wyrobów zostały podzielone na następujące typy:

Konsole ABN1-5 stałe, Konsole ABN6-10 suwliwe, Konsole ABN11-15 suwliwe.

Konsola UKLN



KONSOLA	A
ABN6	80
ABN7	100
ABN8	120
ABN9	140
ABN10	160



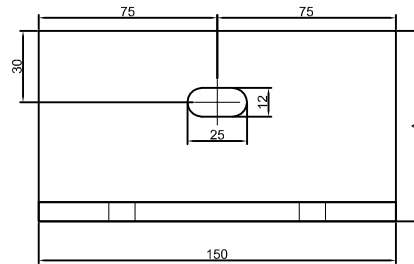
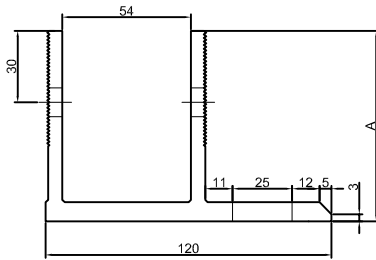
Tłoczone konsole aluminiowe przeznaczone są do mocowania fasad aluminiowo-szklanych. Są wykonywane z tłoczonego aluminium EN AW6063T66, gdzie grubość podstawy wynosi 8mm, zaś ramion 6mm. Klasa wykonania konsoli przyjęta na podstawie PN-EN1090 : klasa EXC2. Wymagania dotyczące wykonania konstrukcji aluminiowej zgodnie z PN-EN1090-1, PN-EN1090-3. Klasa ogniowa wyrobu przyjęta na podstawie PN-EN 13501-1:2019-02: klasa A1, materiał niepalny, brak rozgorzenia, min. wartość ciepła spalania.

Konsole mają kształt litery F dzięki czemu umożliwiają montaż słupów fasadowych. Wszystkie konsole posiadają w podstawie otwory podłużne (fasolowe) o wymiarach 25x12mm. W zależności od typu konsoli, w ramionach występują otwory o średnicy 12mm lub otwory podłużne (fasolowe) o wymiarach 25x12mm. Konsole są produkowane jako element konstrukcji nośnej i mogą występować jako konsola lub zestaw składający się z konsoli oraz łącznika mechanicznego ze stali nierdzewnej A2. Konsole montowane są do stropu budynku za pomocą stalowych kotew (lub innych kotew odpowiednich do rodzaju stropu). Minimalne wymagania dotyczące zastosowanego podłoża: Beton klasy C20/25.

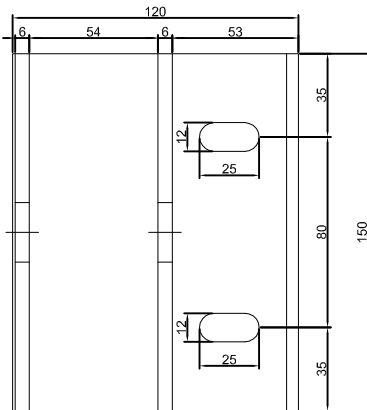
Aluminiowe konsole zostały zaszeregowane w poszczególnych grupach (rodzinach) wyrobów zostały podzielone na następujące typy:

Konsole ABN1-5 stałe, Konsole ABN6-10 suwliwe, Konsole ABN11-15 suwliwe.

Konsola UKSN



KONSOLA	A
ABN11	80
ABN12	100
ABN13	120
ABN14	140
ABN15	160



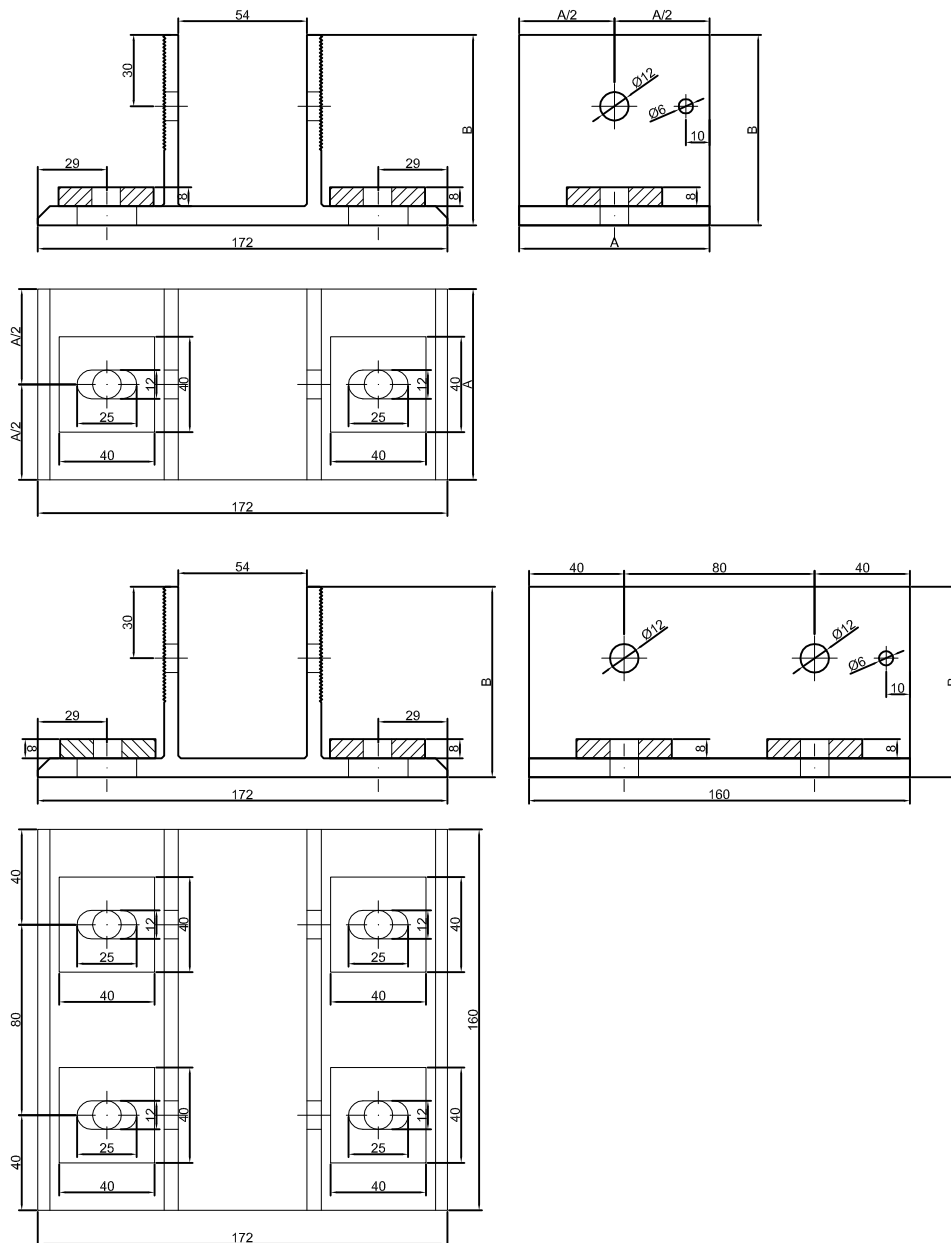
Tłoczone konsole aluminiowe przeznaczone są do mocowania fasad aluminiowo-szklanych. Są wykonywane z tłoczonego aluminium EN AW6063T66, gdzie grubość podstawy wynosi 8mm, zaś ramion 6mm. Klasa wykonania konsoli przyjęta na podstawie PN-EN1090 : klasa EXC2. Wymagania dotyczące wykonania konstrukcji aluminiowej zgodnie z PN-EN1090-1, PN-EN1090-3. Klasa ogniowa wyrobu przyjęta na podstawie PN-EN 13501-1:2019-02: klasa A1, materiał niepalny, brak rozgorzenia, min. wartość ciepła spalania.

Konsole mają kształt litery F dzięki czemu umożliwiają montaż słupów fasadowych. Wszystkie konsole posiadają w podstawie otwory podłużne (fasolowe) o wymiarach 25x12mm. W zależności od typu konsoli, w ramionach występują otwory o średnicy 12mm lub otwory podłużne (fasolowe) o wymiarach 25x12mm. Konsole są produkowane jako element konstrukcji nośnej i mogą występować jako konsola lub zestaw składający się z konsoli oraz łącznika mechanicznego ze stali nierdzewnej A2. Konsole montowane są do stropu budynku za pomocą stalowych kotew (lub innych kotew odpowiednich do rodzaju stropu). Minimalne wymagania dotyczące zastosowanego podłoża: Beton klasy C20/25.

Aluminiowe konsole zostały zaszeregowane w poszczególnych grupach (rodzinach) wyrobów zostały podzielone na następujące typy:

Konsole ABN1-5 stałe, Konsole ABN6-10 suwliwe, Konsole ABN11-15 suwliwe.

Konsola UKFw



KONSOLA	A	B
ABP1w	80	80
ABP2w	100	80
ABP3w	120	80
ABP4w	140	80
ABP6w	80	100
ABP7w	100	100
ABP8w	120	100
ABP9w	140	100
ABP11w	80	120
ABP12w	100	120
ABP13w	120	120
ABP14w	140	120
ABP16w	80	140
ABP17w	100	140
ABP18w	120	140
ABP19w	140	140
ABP21w	80	160
ABP22w	100	160
ABP23w	120	160
ABP24w	140	160

KONSOLA	B
ABP5w	80
ABP10w	100
ABP15w	120
ABP20w	140
ABP25w	160

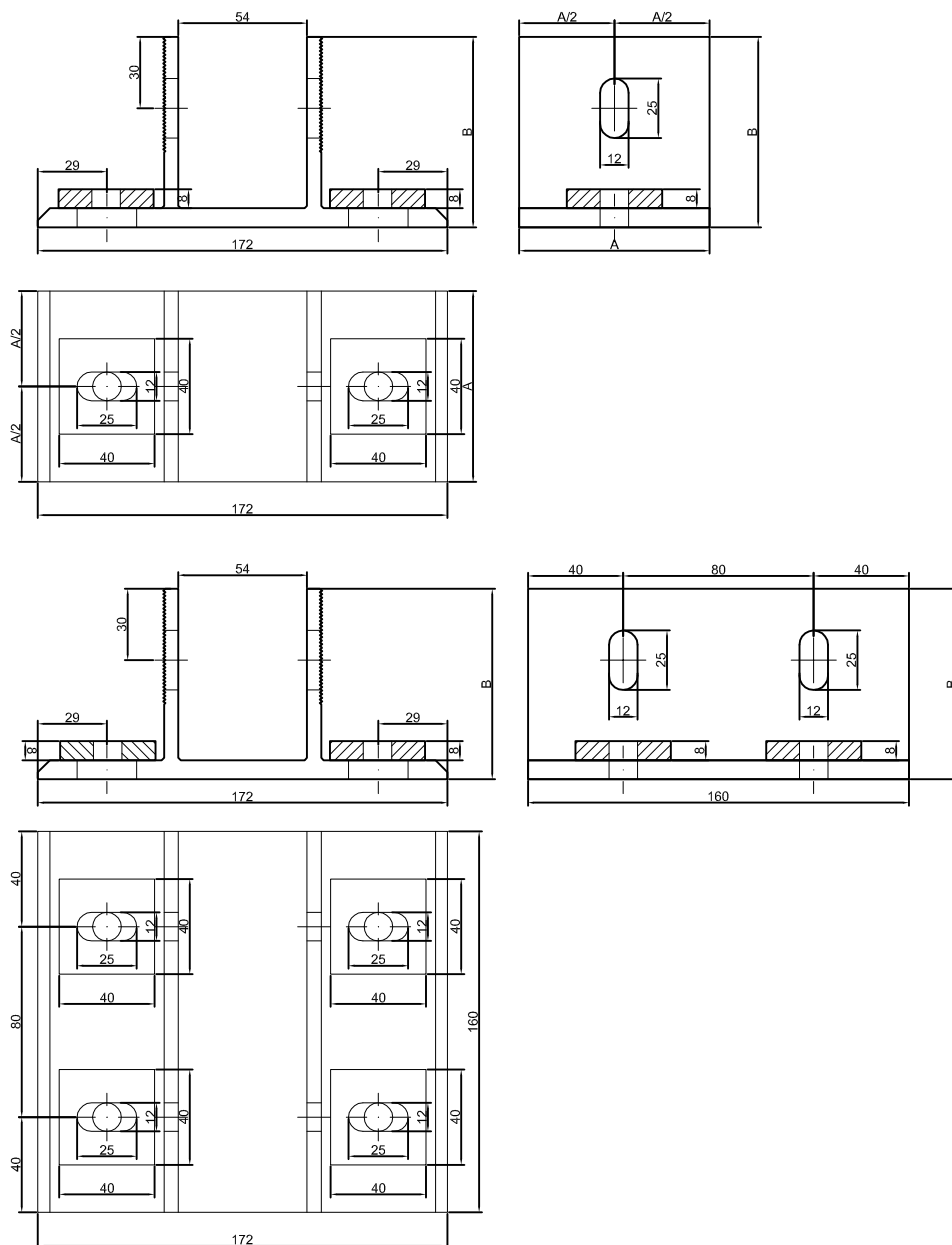
Tłoczone konsoly aluminiowe przeznaczone są do mocowania fasad aluminiowo-szklanych. Są wykonywane z tłoczonego aluminium EN AW6063T66, gdzie grubość podstawy wynosi 8mm, zaś ramion 6mm. Klasa wykonania konsoli przyjęta na podstawie PN-EN1090 : klasa EXC2. Wymagania dotyczące wykonania konstrukcji aluminiowej zgodnie z PN-EN1090-1, PN-EN1090-3. Klasa ogniowa wyrobu przyjęta na podstawie PN-EN 13501-1:2019-02: klasa A1, materiał niepalny, brak rozgorzenia, min. wartość ciepła spalania.

Konsoly mają kształt dwuteowy dzięki czemu umożliwiają montaż słupów fasadowych. Wszystkie konsoly posiadają w podstawie otwory podłużne (fasolowe) o wymiarach 25x12mm. W zależności od typu konsoli, w ramionach występują otwory o średnicy 12mm lub otwory podłużne (fasolowe) o wymiarach 25x12mm. Konsoly posiadają wzmocnienie w postaci nakładek 40x40 grubości 8mm. Konsoly są produkowane jako element konstrukcji nośnej i mogą występować jako konsola lub zestaw składający się z konsoli oraz łącznika mechanicznego ze stali nierdzewnej A2. Konsoly montowane są do stropu budynku za pomocą stalowych kotew (lub innych kotew odpowiednich do rodzaju stropu). Minimalne wymagania dotyczące zastosowanego podłoża: Beton klasy C20/25.

Aluminiowe konsoly zostały zaszeregowane w poszczególnych grupach (rodzinach) wyrobów zostały podzielone na następujące typy:

Konsoly ABP1w-25w stałe, Konsoly ABP26w-50w suwliwe, Konsoly ABP51w-75w suwliwe.

Konsola UKLw



KONSOLA	A	B
ABP26w	80	80
ABP27w	100	80
ABP28w	120	80
ABP29w	140	80
ABP31w	80	100
ABP32w	100	100
ABP33w	120	100
ABP34w	140	100
ABP36w	80	120
ABP37w	100	120
ABP38w	120	120
ABP39w	140	120
ABP41w	80	140
ABP42w	100	140
ABP43w	120	140
ABP44w	140	140
ABP46w	80	160
ABP47w	100	160
ABP48w	120	160
ABP49w	140	160

KONSOLA	B
ABP30w	80
ABP35w	100
ABP40w	120
ABP45w	140
ABP50w	160

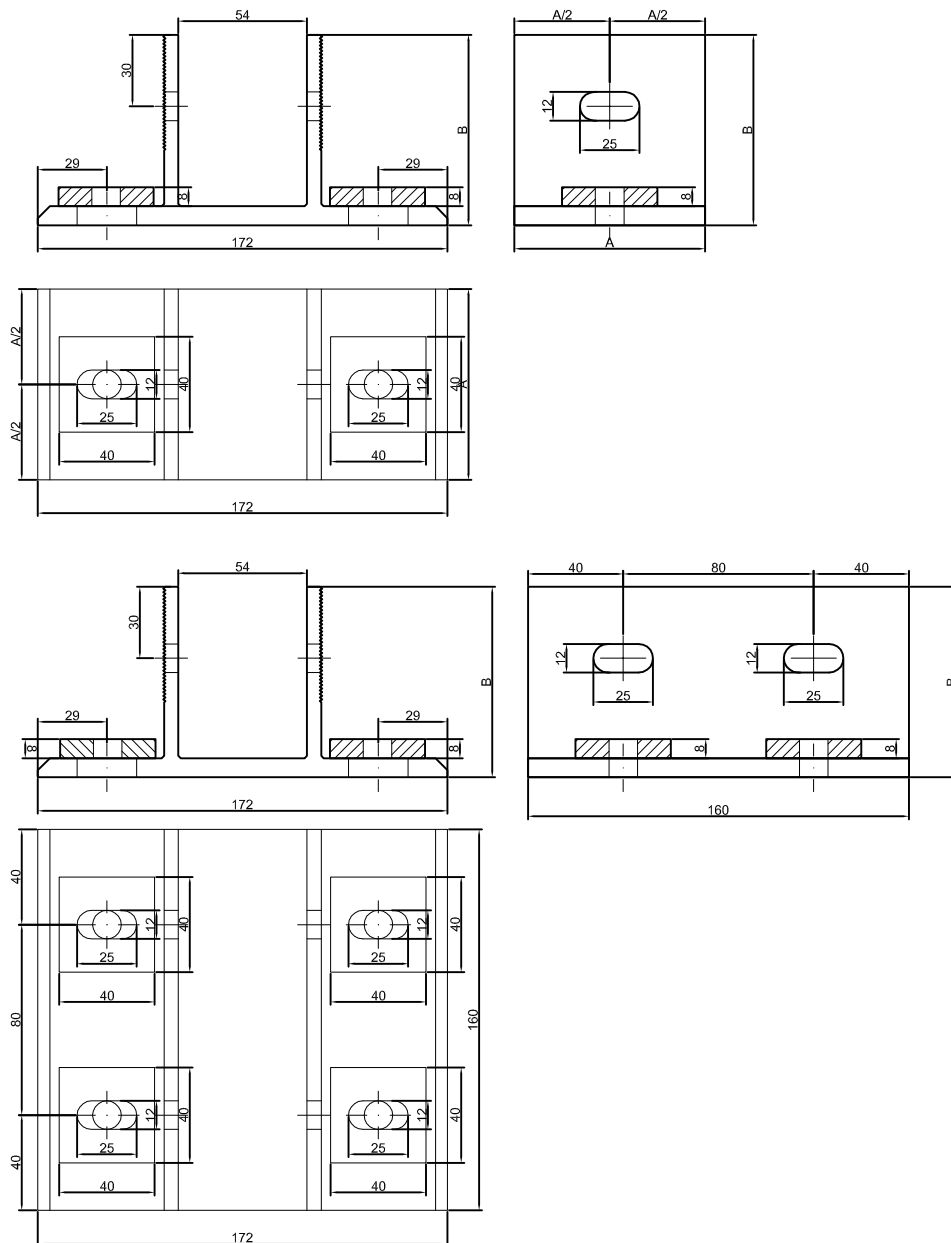
Tłoczone konsoly aluminiowe przeznaczone są do mocowania fasad aluminiowo-szklanych. Są wykonywane z tłoczonego aluminium EN AW6063T66, gdzie grubość podstawy wynosi 8mm, zaś ramion 6mm. Klasa wykonania konsoli przyjęta na podstawie PN-EN1090 : klasa EXC2. Wymagania dotyczące wykonania konstrukcji aluminiowej zgodnie z PN-EN1090-1, PN-EN1090-3. Klasa ogniowa wyrobu przyjęta na podstawie PN-EN 13501-1:2019-02: klasa A1, materiał niepalny, brak rozgorzenia, min. wartość ciepła spalania.

Konsoly mają kształt dwuteowy dzięki czemu umożliwiają montaż słupów fasadowych. Wszystkie konsoly posiadają w podstawie otwory podłużne (fasolowe) o wymiarach 25x12mm. W zależności od typu konsoli, w ramionach występują otwory o średnicy 12mm lub otwory podłużne (fasolowe) o wymiarach 25x12mm. Konsoly posiadają wzmocnienie w postaci nakładek 40x40 grubości 8mm. Konsoly są produkowane jako element konstrukcji nośnej i mogą występować jako konsola lub zestaw składający się z konsoli oraz łącznika mechanicznego ze stali nierdzewnej A2. Konsoly montowane są do stropu budynku za pomocą stalowych kotew (lub innych kotew odpowiednich do rodzaju stropu). Minimalne wymagania dotyczące zastosowanego podłoża: Beton klasy C20/25.

Aluminiowe konsoly zostały zaseregowane w poszczególnych grupach (rodzinach) wyrobów zostały podzielone na następujące typy:

Konsoly ABP1w-25w stałe, Konsoly ABP26w-50w suwliwe, Konsoly ABP51w-75w suwliwe.

Konsola UKSw



KONSOLA	A	B
ABP51w	80	80
ABP52w	100	80
ABP53w	120	80
ABP54w	140	80
ABP56w	80	100
ABP57w	100	100
ABP58w	120	100
ABP59w	140	100
ABP61w	80	120
ABP62w	100	120
ABP63w	120	120
ABP64w	140	120
ABP66w	80	140
ABP67w	100	140
ABP68w	120	140
ABP69w	140	140
ABP71w	80	160
ABP72w	100	160
ABP73w	120	160
ABP74w	140	160

KONSOLA	B
ABP55w	80
ABP60w	100
ABP65w	120
ABP70w	140
ABP75w	160

Tłoczone konsole aluminiowe przeznaczone są do mocowania fasad aluminiowo-szklanych. Są wykonywane z tłoczonego aluminium EN AW6063T66, gdzie grubość podstawy wynosi 8mm, zaś ramion 6mm. Klasa wykonania konsoli przyjęta na podstawie PN-EN1090 : klasa EXC2. Wymagania dotyczące wykonania konstrukcji aluminiowej zgodnie z PN-EN1090-1, PN-EN1090-3. Klasa ogniowa wyrobu przyjęta na podstawie PN-EN 13501-1:2019-02: klasa A1, materiał niepalny, brak rozgorzenia, min. wartość ciepła spalania.

Konsole mają kształt dwuteowy dzięki czemu umożliwiają montaż słupów fasadowych. Wszystkie konsole posiadają w podstawie otwory podłużne (fasolowe) o wymiarach 25x12mm. W zależności od typu konsoli, w ramionach występują otwory o średnicy 12mm lub otwory podłużne (fasolowe) o wymiarach 25x12mm. Konsole posiadają wzmocnienie w postaci nakładek 40x40 grubości 8mm. Konsole są produkowane jako element konstrukcji nośnej i mogą występować jako konsola lub zestaw składający się z konsoli oraz łącznika mechanicznego ze stali nierdzewnej A2. Konsole montowane są do stropu budynku za pomocą stalowych kotew (lub innych kotew odpowiednich do rodzaju stropu). Minimalne wymagania dotyczące zastosowanego podłoża: Beton klasy C20/25.

Aluminiowe konsole zostały zaseregowane w poszczególnych grupach (rodzinach) wyrobów zostały podzielone na następujące typy:

Konsole ABP1w-25w stałe, Konsole ABP26w-50w suwliwe, Konsole ABP51w-75w suwliwe.